

Foto 1



Foto 2



Foto 3

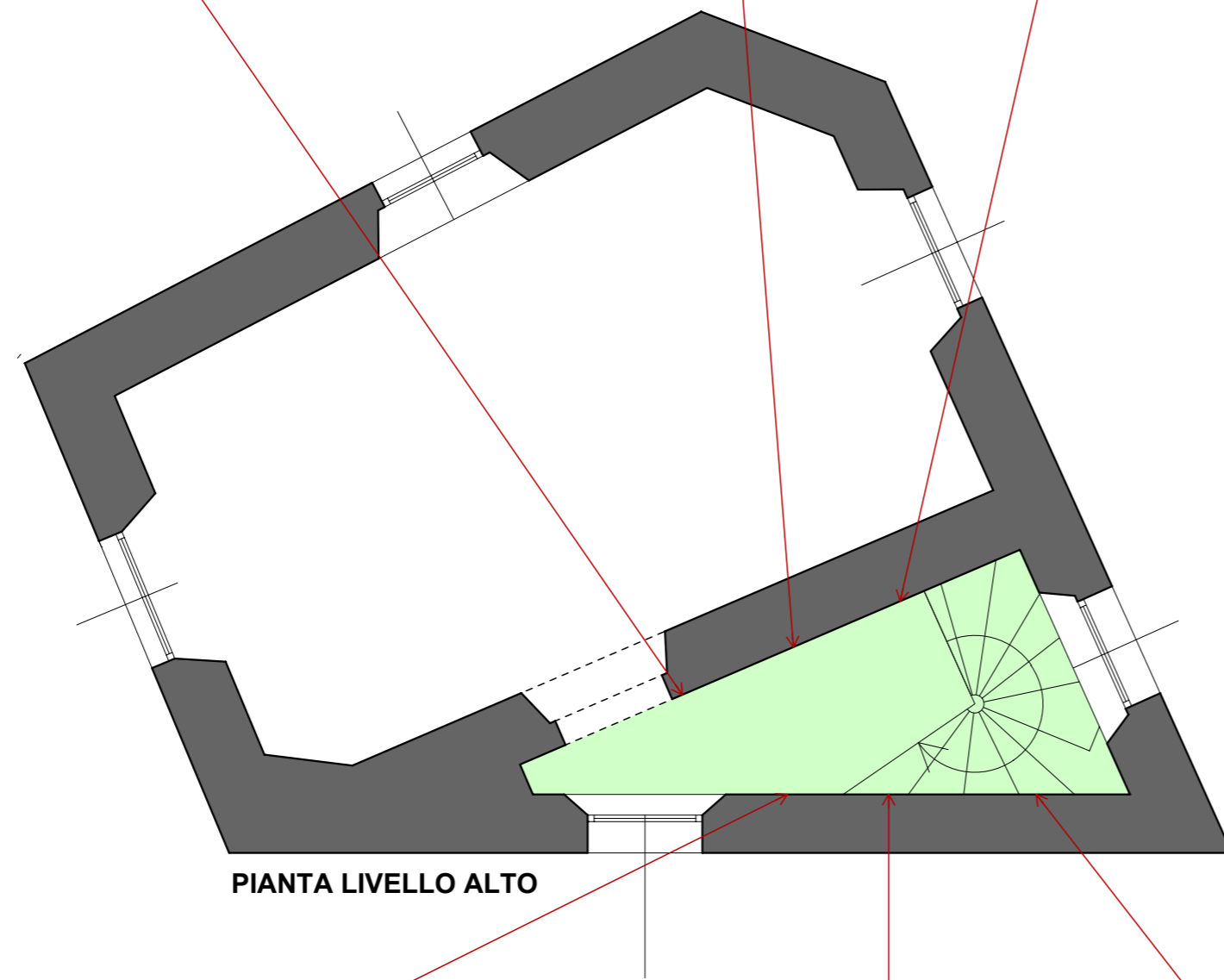


Foto 4



Foto 5



Foto 6

- Foto 01** Elemento decorativo tipo capitello in corrispondenza dell'architrave della porta. In sovrapposizione scritte successive
- Foto 02** Presenza di numerose scritte e firme. Tra le più significative si evidenzia la data 1599
- Foto 03** Presenza di numerose scritte e firme. Sulla parte bassa dell'immagine si intravede la presenza di una balaustra che corre lungo le pareti della scala
- Foto 04** Presenza della rappresentazione di una balaustra con elemento decorativo a cuspidi in corrispondenza dell'inizio della chiocciola
- Foto 05** Presenza della rappresentazione di una balaustra
- Foto 06** Si intravede la presenza della rappresentazione di una balaustra che corre lungo le pareti della scala

COMUNE DI BELLANO



UFFICIO TECNICO DEL COMUNE DI BELLANO

Costumer
Via Vittorio Veneto, 23 - 23822 Bellano (LC)
Tel. 0341/821.124 - Fax 0341/820.850
e.mail: ediliziaprivata@comune.bellano.lc.it

Progettazione:

francesco renzi architetto

Arturo Montanelli ar.de.a.

Project engineer
Via Monte Spluga n° 15 - 23900 Lecco
Tel.338/4845921
e.mail: architetto@francescorenzi.com
Partita Iva 03182750137

ARDEA s.r.l.
Via Ugo Bassi n° 11 - 23900 Lecco
Tel. 0341/363443 - Fax 0341/287118
e.mail: info@arturomontanelli.com
Partita Iva 02118210133

architettura
design
ambiente

LAVORI DI RESTAURO CONSERVATIVO DELLE FACCIATE E DEI DIPINTI DELL'ANTICA TORRE CA' DEL DIAVOL DELL'ORRIDO DI BELLANO

Progetto/project
PROGETTO DEFINITIVO - ESECUTIVO
CIG Z3332D0EC0

Description
VESTIBOLO E SBARCO SCALA LIVELLO SUPERIORE
DESCRIZIONE DEI DIPINTI RINVENUTI

Tav. n° / Draw n°

Scala/scale

Tav. n° / Drawing n°

PEAR 24

1:50

Revisions / Revisions
A 16-05-2022 Prima emissione

B	
C	
D	
E	
F	

Disegnato da / Draftman